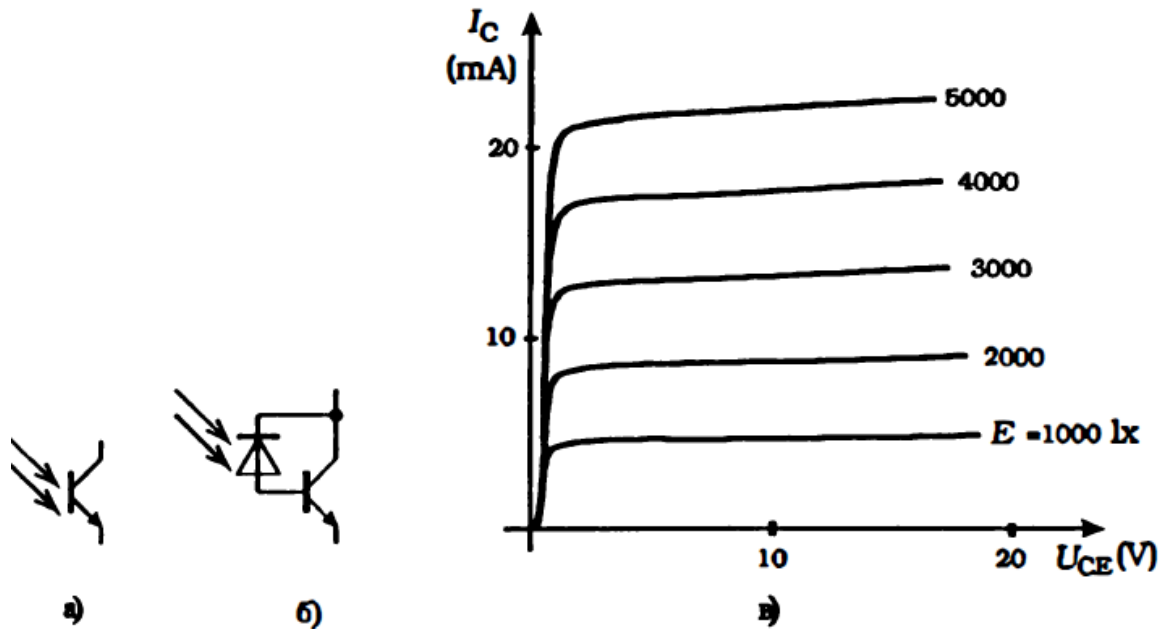


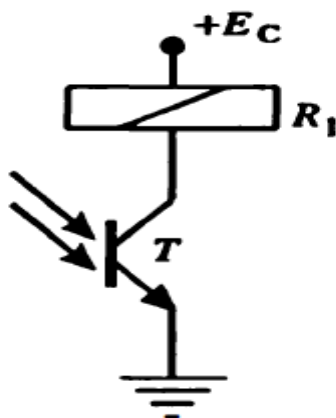
FOTOTRANZISTORI

Fototranzistori su slični običnim tranzistorima i kod njih je poluprovodnik otvoren i na njega može da pada svetlost. Fototranzistor može da radi kao običan tranzistor. Grafički prikaz tranzistora je prikazan na slici



Spoj baza kolektor se ponaša kao fotodiode pa fototranzistor možemo predstaviti kao na slici pod b). Udarom svetlosnih zraka u PN spoj baza kolektor, raste inverzna struja koja se dodatno povećava koeficijentom strujnog pojačanja pa se dobija znatno veća struja koju takođe možemo dodatno povećati ako povećamo osvetljenost. Karakteristike fototranzistora su prikazane na slici pod b).

Fototranzistor ima znatno veću osetljivost od fotodiode. Takođe se primenjuje kao detektor postojanja i nepostojanja svetlosti. Tipično kolo sa fototranzistorom je prikazano na slici



Tranzistor je neprovođan kada na njega ne pada svetlost. Ako svetlost padne na tranzistor on provede i rele se aktivira.